



# S705 EFT

**PREMIUM LINE HAUL DRIVE**  
Gamme supérieure de longue distance

The S705-EFT is a long wearing tire designed for long haul drive applications. The solid shoulder is designed to stand up to lateral scrubbing and resist irregular wear that is common in this application. The tread compound is designed to promote long even wear.

Le S705-EFT est un pneu de longue durée conçu pour les longues distances. Son épaulement robuste résiste aux frottements latéraux et à l'usure irrégulière courants dans ce genre d'utilisation. Le composé de la bande de roulement favorise l'usure régulière à long terme.



#### FEATURES & BENEFITS:

- Light weight to improve fuel economy
- Long wearing for low cost per mile
- Alternative low cost option for trade trucks
- Smartway verified

#### CARACTÉRISTIQUES ET AVANTAGES :

- Un pneu léger réduisant la consommation de carburant
- Un pneu de longue durée offrant un coût minime par kilomètre
- Option peu coûteuse pour les camions commerciaux
- Un produit vérifié Smartway

#### APPLICATIONS:

Long Haul Trucks

#### APPLICATIONS :

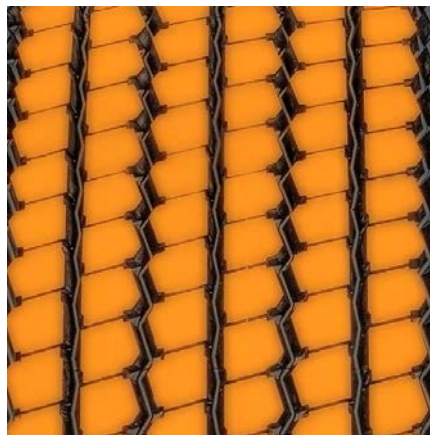
Camions de transport longue distance

Code	Size	LI / SR	PR	T.D.	RIM	O.D.	S.W.	S.L.R.	LCCx1	LCCx2	A.P.
5541472	445/50R22.5	161 L	20	26	14.00	40.3	17.5	18.9	10,200	-	120



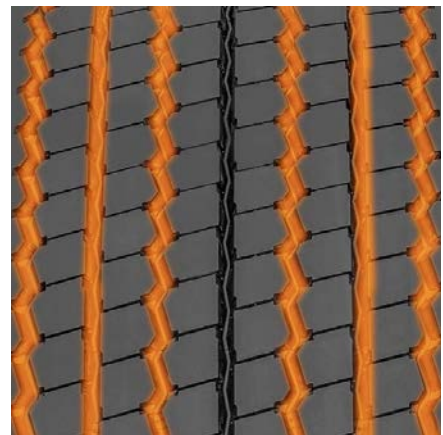
Solid shoulder resists lateral scrubbing in tandem drive axles.

L'épaulement solide résiste à l'abrasion latérale dans les ponts tandem.



Engineered tread design provides low rolling resistance and improved efficiency.

La conception de la bande de roulement offre une faible résistance au roulement et une meilleure efficacité.



Zig-zag circumferential grooves provide additional biting edges for increased traction.

Les rainures circumférentielles en zigzag fournissent des arêtes mordantes pour une meilleure traction.